

# CAMPIONATUL NAȚIONAL DE MTB ENDURO HEITS APUSENI BIKE CUP, BĂIȘOARA, CLUJ

## GHID TEHNIC

### 1. NUMELE EVENIMENTULUI:



HEITS APUSENI BIKE CUP

### 2. FORMATUL EVENIMENTULUI:

HEITS Apuseni Bike Cup se desfășoară în principal într-un format de tip raliu, cu 6 probe speciale, cronometrate, pe poteci care în mare parte coboară, dar care au și mici zone de urcuș.

Există și etape de legătură între probele speciale, care au un timp maxim de parcurgere, dar acesta este unul relaxat.

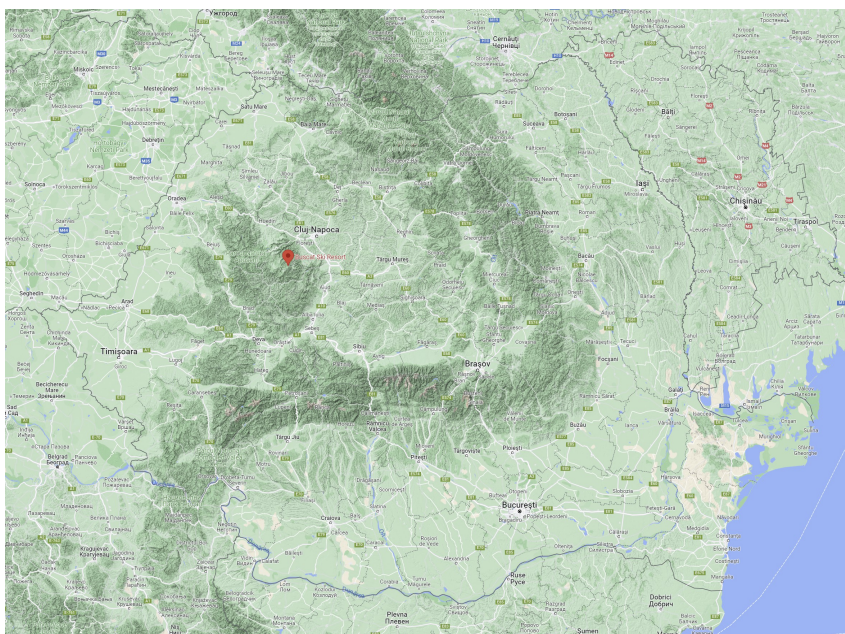
Traseul de concurs se află în zona Buscat / Băișoara, mai exact în zona dintre varful Buscat și Stațiunea Muntele Băișorii.

Cele 6 probe speciale însumează aproximativ 7 km și 1000m diferență de nivel.

Deasemenea, în weekend-ul respectiv se va desfășura o cursă de Enduro pentru amatori (HOBBY), una de EMTB pe o parte din traseu și un concurs de coborâre cu bicicleta pentru copii mici (sub 14 ani)

### 3. DATA: 28.09.2024 - 29.09.2024

### 4. LOCALIZARE: Buscat, Baisoara, Cluj, România.



## 5. CURSA

### 5.1 Startul

Startul cursei se realizează individual sau în grupuri de 5 concurenți.

Fiecare concurent pornește în cursă atunci când consideră, în acest interval, însă trebuie să respecte orarul pe care îl va primi de la organizatori pentru a putea lua startul în probele speciale.

Startul în probele speciale va fi luat la intervale de 30 de secunde. Concurenții trebuie să fie pregătiți să ia startul la momentul indicat în orarul pe care îl vor primi de la organizatori. Organizatorii au obligația de a înmâna concurenților orarul personalizat al cursei.

Concurenților le revine responsabilitatea de a verifica prezența unor posibile erori în ceea ce privește momentul startului și orarul primit.

### 5.2 Transferurile

Transferurile dintre probele speciale nu sunt cronometrate. Cu toate acestea, există o recomandare de timp în intervalul căruia concurentul trebuie să completeze transferul. Concurenții care se prezintă cu o întârziere prea mare pentru a lua startul în probele speciale vor fi automat penalizați, sau descalificați, la decizia comisarilor de traseu.

Dacă un concurent realizează un transfer (necronometrat) al unei etape speciale înaintea timpului impus, acesta trebuie să aștepte în spatele liniei de start până la momentul indicat în orarul său.

Pe de altă parte, concurenții care ajung cu întârziere, vor lua startul cu prioritate în etapele speciale cu aprobarea comisarului, dar aceștia vor avea penalizare în funcție de întârzierea înregistrată.

### 5.3 Cronometrarea

Cronometrarea se face în baza unui cip montat pe bicicleta concurentului, și care va fi citit de portile de start/finish. Acestea vor fi marcate foarte vizibil de către organizator.

## 6. ÎNSCRIEREA

Se face prin completarea “FORMULARULUI DE ÎNSCRIERE” disponibil online pe <https://apusenocup.ro>.

Numerele de concurs vor fi desemnate de către organizator în funcție de categoria de concurs și de ordinea data de seeding run.

## 7. CATEGORII

HEITS Apuseni Bike Cup este deschisă pentru toți concurenții din următoarele categorii:

Categorie	Varsta	Anul nasterii
CN Enduro - Cadeti M	15-16 ani	2008-2009
CN Enduro - Cadeti F	15-16 ani	2008-2009
CN Enduro - Juniori M	17-18 ani	2006-2007
CN Enduro - Juniori F	17-18 ani	2006-2007
CN Enduro - Elite M		
CN Enduro - Elite F		
CN Enduro - Masters 1 M	30-39 ani	1985-1994
CN Enduro - Masters 1 F	30-39 ani	1985-1994
CN Enduro - Masters 2 M	40+ ani	1984 si mai mari
CN Enduro - Masters 2 F	40+ ani	1984 si mai mari
Enduro Hobby		
EMTB		

Kids MTB		
----------	--	--

Participarea la CN Enduro presupune ca sportivul sa aiba licenta FRC, acestea vor fi validate inainte de inceperea concursului.

## 8. RECUNOAȘTERE

Este permisă realizarea unor ture de recunoaștere a traseului în ziua de sâmbătă 28/09/2024 pentru concurenții din toate categoriile

## 9. REGULI SPECIFICE

Participanții trebuie să respecte regulile evenimentului și regulile de circulație, în special pe porțiunile de transfer pe care traficul rutier nu este blocat.

Pe traseele pentru probele speciale traficul rutier nu există.

În timpul probelor speciale concurenții trebuie să dea dovadă de fair-play și să permită competitorilor mai rapizi să îi depășească.

Fiecare participant trebuie să poată să fie independent în timpul cursei (hrană, apă), inclusiv în ceea ce privește repararea și/sau înlocuirea anumitor piese de bicicletă (de exemplu remedierea unei pene).

Reparațiile de amplasare se fac în zona de service.

Devierea de la traseu pe scurtături nu este permisă, și în acest sens se vor realiza controale și penalizări.

## 10. BICICLETA ȘI ECHIPAMENTUL

Este interzisă înlocuirea cadrului, sau a părților acestuia, pe durata întregii competiții.

Participanții care înlocuiesc aceste părți ale echipamentului sau întreaga bicicletă, pot parcurge traseul în regim de cursă, însă sunt descalificați din clasamentul general.

Bicicleta trebuie să fie în perfectă stare de funcționare. Participanții care nu îndeplinesc această condiție vor fi excluși din competiție.

Este obligatorie purtarea căștii de protecție pe tot parcursul cursei probelor speciale.

În timpul probelor speciale se recomandă purtarea unei căști de tip full-face aprobată de către CE, precum și mănuși, genunchiere și protecții pentru coloana.

Concurenții care nu poartă cască vor fi descalificați. Sunt permise 2 tipuri de căști: full-face și versiune XC (ciclism sau moto).

Fiecare concurent trebuie să fie independent și să nu primească asistență externă.

Este recomandat ca fiecare concurent să abordeze cursa în funcție de propriile abilități tehnice și pregătire fizică.

Este recomandat ca fiecare concurent să aibă asupra sa un telefon mobil pentru a contacta sau a putea fi contactat de către organizatori în caz de nevoie. În timpul sesiunii de informare, organizatorii vor comunica numărul de telefon la care pot fi contactați în caz de urgență.

Numărul de telefon pentru situații de urgență va fi de asemenea imprimat pe orarul care va fi înmănat fiecărui concurent. Se folosește și numărul unic pentru situații de urgență 112

## 11. TRASEUL

Traseul HEITS Apuseni Bike Cup cuprinde zone care să pună în evidență aspectele tehnice ale mountain biking-ului, și curpinde porțiuni înguste și expuse, pietre, trambuline, treceri peste apa, urcușuri și coborâșuri abrupte.

În general, traseele de acest tip nu sunt potrivite pentru începători sau cicliști neantrenați.

Cursa va fi marcată cu semne specifice și bandă semnalizatoare pentru direcționare. Devierea de la trasee (chiar și neintenționată) va atrage după sine descalificarea automată.

În cazul în care un concurent deviază de la traseu în mod accidental și străpunge banda semnalizatoare, are obligația de a reintra în cursă imediat și a re poziționa banda ruptă la poziția inițială.

Concurenții care nu vor respecta această regulă, vor fi descalificați!

Concurenții nu au voie să facă modificări ale traseului în timpul evenimentului. Organizatorii își rezervă dreptul de a face modificări neanunțate în prealabil în cazul unor situații de urgență ca de exemplu: condiții meteo nefavorabile, sau pentru a garanta siguranța concurenților în timpul cursei.

Organizatorii vor asigura prezența unui deschizător și a unui închizător care să se asigure că traseul și concurenții sunt în siguranță.

## **12 .INFORMAREA**

Informarea se va face în principal online pe site-ul <https://apusenicip.ro> și pe pagina de Facebook si Instagram a evenimentului. Cu 30 de minute înaintea plecării în cursă a primului concurent organizatorii pot realiza o scurtă sesiune de informare.

## **13. PROGRAM**

### **Sâmbătă, 28.09.2024**

Recunoașteri în baza regulamentului particular

Antrenamente oficiale

CN Enduro (+Hobby) seeding run

Sedință tehnică

### **Duminică 29.09.2024**

10:00 start general

16:00 festivitatea de premiere

## **14. AJUTOR ȘI ASISTENȚĂ**

În caz de accident, concurenții au responsabilitatea de a-i ajuta pe cei răniți sau aflați într-o situație de urgență.

Dacă este posibil aceștia trebuie să informeze imediat primul punct medical sau organizatorii.

Organizatorii își rezervă dreptul de a penaliza sau descalifica concurenții care nu respectă această regulă.

Concurenții care se retrag din cursă trebuie să informeze organizatorii.

În caz de urgență, pentru a facilita accesul organizatorilor, este posibilă suspendarea etapelor speciale. În acest caz, concurenții nu vor fi cronometrați. Totodata, este posibil ca traseul sa fie deviat, situație în care concurenții vor fi îndrumați de către organizatori către următoarea etapă specială.

Locul pentru padocul de asistență și reparații este prevăzut în zona de start sosire. Fiecare echipă/concurent este responsabil/ă pentru efectuarea reparațiilor.

## **15. CLASAMENTUL**

Clasamentul final va include suma timpilor realizați în fiecare probă specială de către participanți la fiecare categorie. Timpul cel mai mic este declarat timpul câștigător.

## **16. PREMIEREA**

Se vor premia primele 3 locuri la fiecare categorie și vor fi menționate locurile 4 și 5.

## **17. ALTE INFORMATII**

### **17.1 Prim ajutor**

Pe toate probele speciale sunt asigurate servicii de prim ajutor prin Salvamont Cluj, iar în zona de start/sosire/padoc este prezentă o ambulanță. Nr de urgență 112.

### **17.2 Posibilitati cazare**

Pentru cazare, le recomandăm participanților la curse, cât și aparținătorilor, să folosească opțiunile de cazare din Buscat și Stațiunea Muntele Băișorii, aflată în imediata apropiere a zonei de concurs.

### **17.3 Regulament**

Prezentul regulament poate suferi modificari. Organizatorul își rezervă dreptul de a modifica regulamentul în orice moment, dar nu cu mai puțin de 48 ore înaintea evenimentului.

## **CONTACT:**

Asociația Club Sportiv CUBS Cluj-Napoca

*Vicepreședinte*

*Ioniță Tămaș*

*+40 745 767 565*

*ionita.tamas@yahoo.com*